



**Infoabend
Wahlmodule und Praktikum
25.03.2026**

Übersicht Module

```
graph TD; A[Übersicht Module] --> B[MINT-Bereich:]; A --> C[Wirtschaftsbereich:];
```

MINT-Bereich:

- Gamification
- Gesundheit
- Life Skills
- Robotik
- Umwelttechnik

Wirtschaftsbereich:

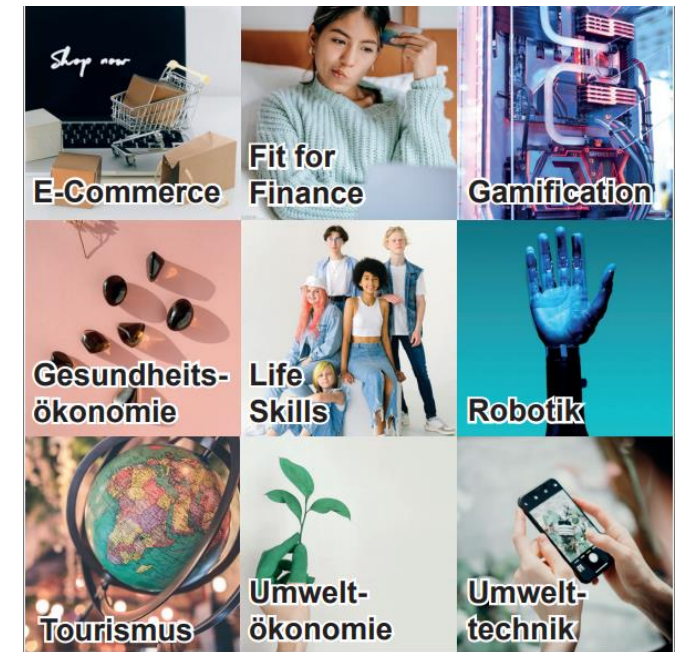
- E-Commerce
- Fit for Finance
- Tourismus
- Umweltökonomie

ab dem Schuljahr 2026/2027



Angebot folgender Module:

- Fit for Finance
- Gamification
- Gesundheit
- Life Skills (NEU)
- Robotik (NEU)
- Tourismus





Fit for Finance

Inhalte des Basismoduls

- Gehaltsabrechnung
- Einkommenssteuererklärung
- Schuldenfallen und deren Folgen
- Geldanlagen
- Versicherungen
- Altersvorsorge
- Mietvertrag
- Online-Einkäufe



Kein Wahlmodul, für alle SuS der 4-stufigen WS an unserer Schule verpflichtend!



Gamification

Inhalte des Basismoduls

- Spielmechaniken verstehen
- spielerisch Persönlichkeit entwickeln
- Belohnungssysteme einsetzen
- Motivationspsychologie entdecken
- Motivation spielerisch fördern
- Lernspiele entwerfen
- Gamification untersuchen
- Chancen und Risiken erkennen






Tourismus

Inhalte des Basismoduls

- Tourismusregionen erkunden
- Tourismustrends entdecken
- Tourismus kritisch beleuchten
- regionalen Tourismus erleben
- Besucherzufriedenheit untersuchen
- Verbesserungspotentiale ermitteln
- Reisen planen
- Reiseprogramm entwickeln
- Reisevorbereitungen treffen





**Gesundheits-
ökonomie**

Gesundheit

Inhalte des Basismoduls

- Gesundheit und Krankheit
- Ernährungs- und Bewegungsverhalten
- Aufbau des menschlichen Körpers
- Funktion des menschlichen Körpers
- Krankheitsbilder und Risikofaktoren
- das deutsche Gesundheitssystem
- die gesetzliche Krankenversicherung
- Prävention und Vorsorge

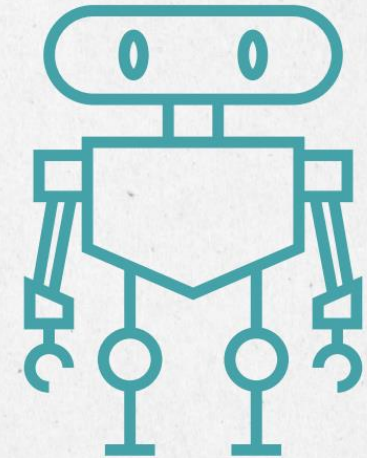




Robotik

Inhalte des Basismoduls

- Roboterarten & Anwendungsbereiche
- Robotermechanik
- Fügeverfahren & Werkstofftechnik
- statische Berechnungen
- elektrotechnische Grundlagen
- Mikrocontroller
- Programmierung (blockorientiert)
- Fehleranalyse und Reparatur



Life Skills



IN DIESEM MODUL GEHT ES UM **DICH**:

- DU entdeckst DEINE eigene Persönlichkeit,
- DU wirst DIR DEINER persönlichen Stärken bewusst und lernst, zu DEINEN Schwächen zu stehen,
- DU gestaltest selbstbewusst und selbstverantwortlich DEINEN persönlichen Lebensweg,
- DU lernst mit schwierigen Lebenssituationen umzugehen und erweiterst DEINE sozialen Kompetenzen,
- DU steigerst DEINE Lebensfreude und weißt, wie DU mental und körperlich gesund bleibst

Wichtig zu wissen:

- ✓ Auswahl von 2 Modulen
- ✓ Teilnehmerzahl: max. ca. 15 SuS ??
- ✓ Festlegung von Präferenzen
- ✓ Vergabe nach Wahlzeitpunkt
- ✓ Gemischte Kurse 2-stufig/4-stufig



Wichtig zu wissen:





- ✓ endgültige Anzahl an Kursen erst nach Wahl der 2-stufigen WS im September
- ✓ anschließend Zuordnung der jeweiligen Lehrkräfte
- ✓ Umsetzung der Lehrplaninhalte immer in Verantwortung der Lehrkraft
- ✓ Erhalt eines Zertifikats für das Portfolio

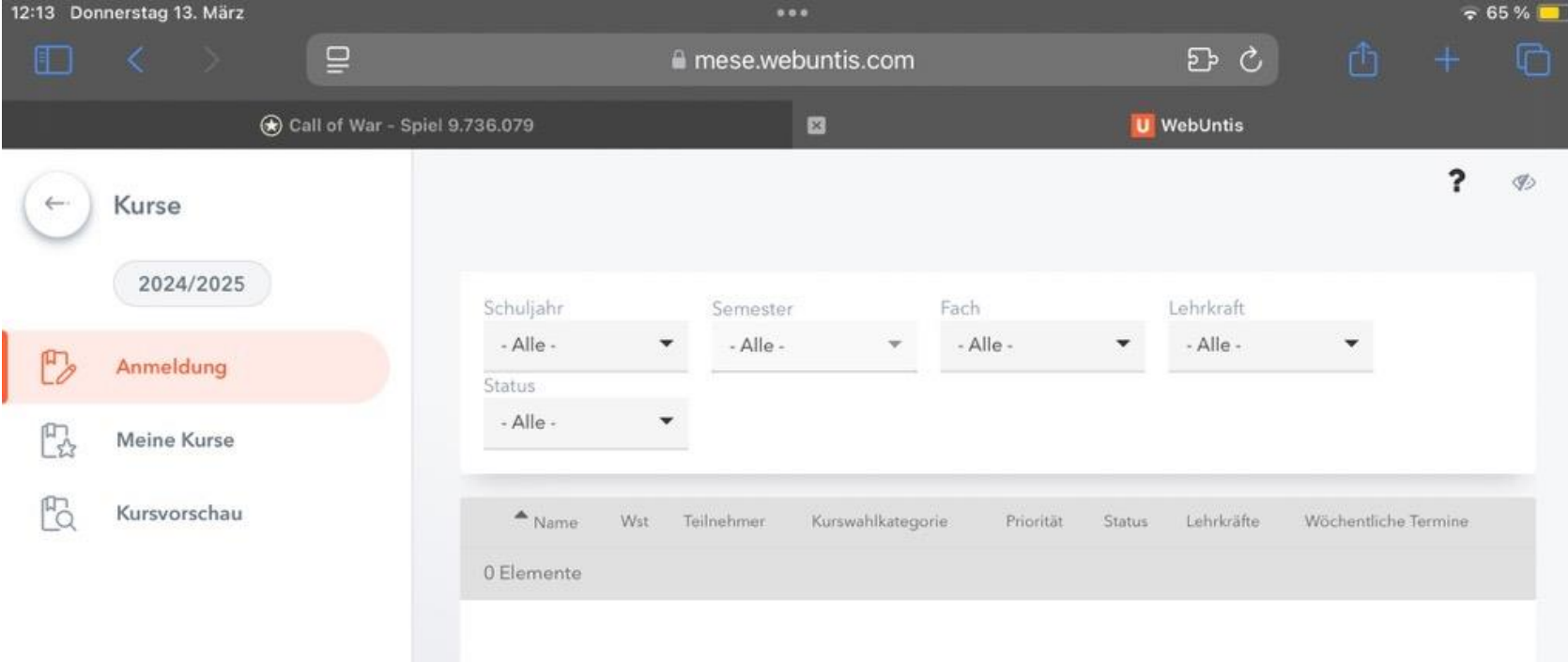
Wahl der Module:

- ✓ Wahl im April/spätestens Anfang Mai
- ✓ Modulwahl erfolgt identisch zur Wahl der Wahllernbereiche im Fach ÖB in **WebUntis**
- ✓ **Wichtig!!:**
 - **Zugang via Schüleraccount** (über Elternaccount keine Wahl möglich)
 - Wahl nur über PC und Browser, über App **NICHT** möglich
 - Wahl der SuS, **NICHT** der Eltern

Wahl der Module:

1. 

2. 



12:13 Donnerstag 13. März

mese.webuntis.com

Call of War - Spiel 9.736.079

WebUntis

Kurse

2024/2025

Anmeldung

Meine Kurse

Kursvorschau

Schuljahr: - Alle -

Semester: - Alle -

Fach: - Alle -

Lehrkraft: - Alle -

Status: - Alle -

Name	Wst	Teilnehmer	Kurswahlkategorie	Priorität	Status	Lehrkräfte	Wöchentliche Termine
0 Elemente							

Wichtig: Schuljahr 2026/2027 auswählen

Wahl der Module:



12:13 Donnerstag 13. März 65%

mese.webuntis.com

Call of War - Spiel 9.736.079 WebUntis

Kurse

2024/2025

Anmeldung

Meine Kurse

Kursvorschau

Schuljahr: - Alle - Semester: - Alle - Fach: - Alle -

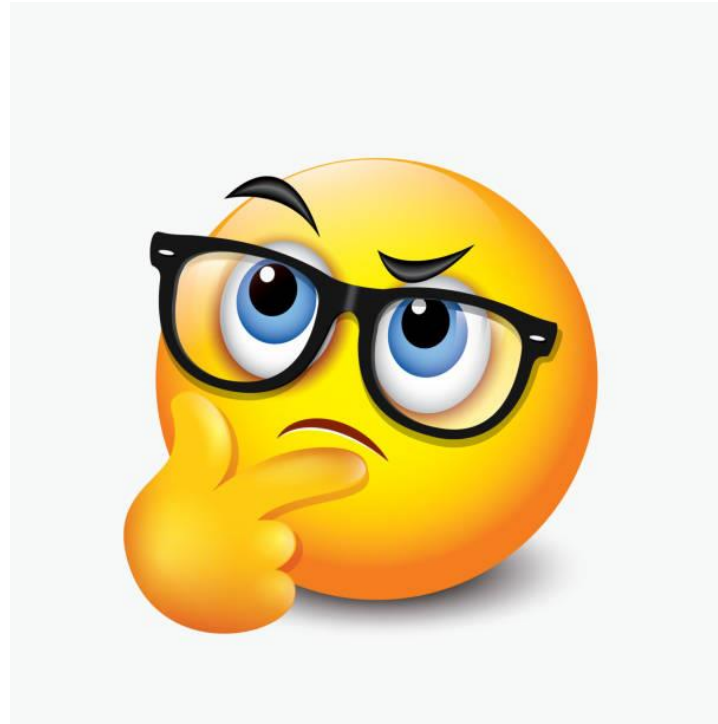
Name	Wst	Kurswahlkategorie	Priorität	Status	Lehrkräfte	Wöchentliche Termine
ÖB Ökonomische Bildung 2024/2025 Jahrgangsstufe 8 - 8	1			vorangemeldet	Gra	Mo. 09:30 - 10:15, Mo. 10:35 - 11:20, Di. 09:30 - 10:15, Di. 10:35 - 11:20, Di. 11:20 - 12:05, Di. 13:05 - 13:50, Do. 13:05 - 13:50
Talente eigene Talente entdecken 2024/2025 Jahrgangsstufe 0 - 0	2			angemeldet	Gra	

2 Elemente

Praktikum:

- ✓ Teilnahme verpflichtend = Voraussetzung für Versetzung in nächste Jahrgangsstufe/Zulassung zur Prüfung
- ✓ bei Krankheit selbstständige Nachholung/Organisation in den Ferien
- ✓ offizielle Schulveranstaltung => es gelten die üblichen Anwesenheits- und Verhaltensregeln
- ✓ private Haftpflichtversicherung notwendig, Rücksprache mit jeweiligem Betrieb
- ✓ Verteilung Praktika:
 - ✓ 8. Klasse eine Woche Praktikum (Kooperation BS2)
 - ✓ 9. Klasse zwei Wochen Praktikum („freie“ Wahl eines Betriebes)
 - ✓ 10. Klasse eine Woche Praktikum („freie“ Wahl eines Betriebes oder Schnupperwoche FOS Coburg)

Noch Fragen??



Dann melden Sie sich gerne bei uns.

